

MINERÍA



Soluciones a medida para el sector de la minería

F3F GROUP, ofrece una amplia gama de equipos hidráulicos para el tratamiento y el transporte del sector de la minería.

SOLUCIONES

- Transferencia de explosivos
- Lubricación de molinos de bolas
- Tratamiento químico
- Lubricación de equipos rotativos
- Adición de floculante
- Tratamiento de residuos
- Transferencia de aceite combustible

PRODUCTOS

Bomba de Cavidad Progresiva

Aplicación

Trasiego y trasvase de productos viscosos, abrasivos y con contenido en sólidos.

Diseño de construcción:

Diseño centrado en la durabilidad, eficiencia y facilidad de mantenimiento. Gracias a su construcción robusta y materiales de alta calidad.

Tipo de construcción: Horizontal

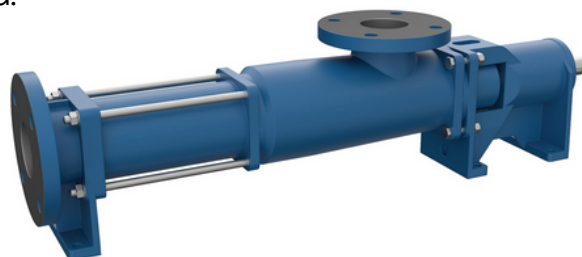
Rango de trabajo

Caudal: máx. 4,850 l/min (1,281 gpm)

Presión: máx. 16 bar (232 PSI)

Temperatura: máx. 150° C (302° F)

Viscosidad: 270,000 cSt



Bomba de Tres Husillos

Aplicación

Manejo de lodos, líquidos viscosos y fluidos con partículas sólidas.

Diseño de construcción:

Diseño con tres husillos entrelazados que proporciona un flujo extremadamente eficiente y uniforme, en condiciones industriales exigentes.

Tipo de construcción: Horizontal, Vertical.

Rango de trabajo

Caudal: máx. 1.050 l/min (276 gpm)

Presión: máx. 160 bar (2,353 PSI)

Temperatura: máx. 155° C (311° F)

Viscosidad: 2-400 cSt



Bomba de Engranaje de Precisión

Aplicación

Transferencia de fluidos en aplicaciones críticas como la producción de baterías de litio y en la transferencia de lodos de litio.

Diseño de construcción:

Tipo de construcción: Horizontal.

Rango de trabajo

Caudal: máx. 136.27 l/min (36.00 gpm)

Presión: máx. 275.79 bar (4,000 PSI)

Temperatura: máx. 510° C (950° F)

Viscosidad: 30-2,000,000 cSt



Bomba de Cavidad Progresiva de Eje Flexible

Aplicación

Minimiza el riesgo de contaminación de fluidos y brinda una solución eficiente para la transferencia de lodos de litio y productos similares en la producción de baterías.

Diseño de construcción:

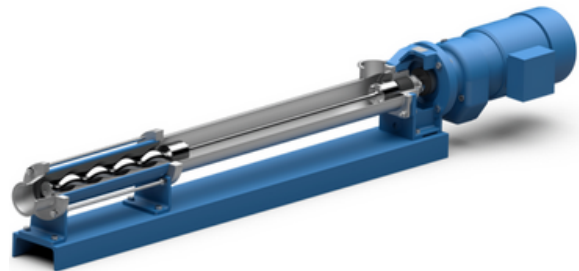
Diseño de bloque acoplado cerrado y un bastidor de rodamientos, las carcasas están fabricadas de acero inoxidable, como el rotor y las demás piezas. El estator es de diferentes tipos de materiales, dependiendo de las necesidades específicas de la aplicación.

Tipo de construcción: Horizontal.

Rango de trabajo

Caudal: máx. 500 l/m (132,08 gpm)

Presión: máx. 12 bar (174,05 PSI)



Bombas Sumergibles

Aplicación

Fundamental para el drenaje de agua en minas subterráneas, eliminación de agua de pozos y minado de tajo abierto.

Diseño de construcción:

Carcasa: Hierro fundido, Bronce, Acero inox. (AISI 316), Duplex, Superduplex, Hastelloy.

Rango de trabajo

Caudal: máx. 1550 l/s

Potencia: máx. 350 KW

Disponible en diferentes versiones (de 0,5 KW a 350 KW) en 2/4/6/8/10/12 polos y 50/60 Hz.

